

OBJEDNATEL:



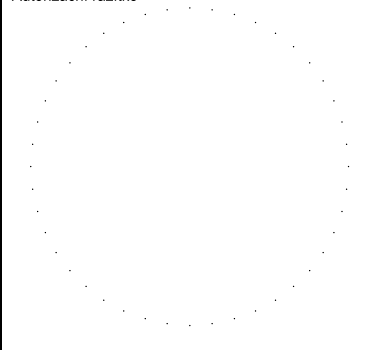
Správa a údržba silnic Jihomoravského kraje,  
příspěvková organizace kraje, Žerotínovo nám.449/3, 602 00 Brno



**Linio Plan, s.r.o.**

Sochorova 23, 616 00 Brno

Autorizační razítko



Kraj : JIHOMORAVSKÝ

HIP	Ing. František Kokorský	
Zodp. projektant	Ing. Jiří Hrnčíř	
Vypracoval	Ing. Jiří Hrnčíř	
Kontroloval	Ing. Tomáš Jakl	

Název stavby :

**II/602 BOSONOHY - VESELKA**

Stavební objekt

**DOPRAVNÍ OPATŘENÍ**

Název dokumentu

**Technická zpráva**

Formát

Datum

06 / 2019

Číslo střediska

AT. S2

Měřítko

Č. zakázky :

**L-18-078-000**

Č. objektu :

**SO 901**

Stupeň:

**DSP/PDPS**

Členění :

**D**

Č. výkresu :

**1**

Č. paré :

# TECHNICKÁ ZPRÁVA

ke stavebnímu objektu SO 901

## Dopravní opatření

k projektové dokumentaci DSP / PDPS

na akci

II/602 Bosonohy - Veselka

### Obsah

(1.)	IDENTIFIKAČNÍ ÚDAJE.....	2
1.1	Název stavby:.....	2
1.2	Stavební objekt:.....	2
1.3	Místo stavby:.....	2
1.4	Katastrální území: .....	2
1.5	Kraj: .....	2
1.6	Objednatel: .....	2
1.7	Zhotovitel dokumentace:.....	2
(2.)	VŠEOBECNÉ .....	2
2.1	Popis stavby .....	2
2.2	Podklady a průzkumy.....	3
(3.)	TECHNICKÉ ŘEŠENÍ .....	3
3.1	Návrh řešení .....	3
3.2	Objízdné trasy .....	3
3.3	Uzavírka jednoho jízdního pruhu.....	4
3.3	Související objekty .....	5
(4.)	ZÁVĚR.....	5

**(1.) IDENTIFIKAČNÍ ÚDAJE**

- 1.1 Název stavby:** II/602 Bosonohy - Veselka
- 1.2 Stavební objekt:** SO 901 – Dopravní opatření
- 1.3 Místo stavby:** extravilán, částečně intravilán
- 1.4 Katastrální území:** Bosonohy (608505), Troubsko (768715)
- 1.5 Kraj:** Jihomoravský
- 1.6 Objednatel:** Správa a údržba silnic Jihomoravského kraje,  
příspěvková organizace kraje  
Žerotínovo nám. 449/3, 602 00 Brno  
IČ 70932581  
DIČ CZ70932581
- 1.7 Zhotovitel dokumentace:** Linio Plan, s.r.o.  
Sochorova 23, 616 00 BRNO  
IČ 27738809  
DIČ CZ27738809
- HIP:** Ing. František Kokorský, autorizovaný inženýr pro  
dopravní stavby
- Zodpovědný projektant:** Ing. Jiří Hrnčíř, autorizovaný inženýr pro dopravní  
stavby

**(2.) VŠEOBECNÉ****2.1 Popis stavby**

Projektová dokumentace (DSP/PDPS) zpracovává výměnu krytu vozovky silnice II/602 v úseku Bosonohy - Veselka, staničení km 5,811 – 7,001. Řešený úsek silnice II/602 v celkové délce 1190 m má začátek úpravy v místě pracovní spáry na konci místní části Brno-Bosonohy. Konec úpravy je v místě pracovní spáry na začátku obce Troubsko (místní část Veselka).

Návrh výměny krytu spočívá v odfrézování stávajících živičných vrstev vozovky do hloubky 100 mm, provedení lokálních oprav podkladní vrstvy a položení nové ložní a obrusné vrstvy v celkové tloušťce 100 mm. Oprava tedy neuvažuje s nadvýšením nivelety, dojde pouze k úpravě příčného klopení vozovky.

Součástí stavby je i úprava nezpevněných krajnic a stávajícího odvodnění, pročištění příkopů a osazení směrových sloupků. Oprava bude provedena bez zásahu do cizích pozemků, bez zásahu do práv třetích osob nebo dotyku sítí či vedení.

Oprava povrchu silnice II/602 je zahrnuta v jednom samostatném objektu SO 101 – Silnice II/602. Obsahem předmětného objektu SO 901 jsou pak dopravní opatření zajišťující veřejný provoz při realizaci záměru.

## 2.2 Podklady a průzkumy

1. Geodetické zaměření zpracované geodetickou firmou ZK-BRNO s.r.o., leden 2019
2. Diagnostika vozovky a návrh opravy, IMOS Brno, a.s., září 2016
3. Rekognoskace zájmového území - únor 2019
4. Fotodokumentace celé trasy stavby
5. Vyjádření o existenci správců jednotlivých inženýrských sítí

## (3.) TECHNICKÉ ŘEŠENÍ

### 3.1 Návrh řešení

Po dobu stavby dojde k omezení veřejného provozu. Součástí tohoto objektu jsou náklady na zajištění veřejného provozu v průběhu výstavby. Předmětem objektu jsou práce spojené se zabezpečením veřejného provozu v době výstavby přechodnou místní úpravou. Jedná se o provizorní objekt.

Realizaci stavebních úprav bude nutno provádět při částečné uzavírcce. Doprava bude vedena v jednom směru (od Veselky) po objízdných trasách. Osobní a veřejná linková doprava bude vedena přes obec Troubsko a MČ Bosonohy. Nákladní doprava (nad 3,5t) bude vedena přes Starou dálnici, ul. Žebětínskou, Libušinu třídu (MČ Kohoutovice) a ulici Chironovu. Objízdna trasa bude začínat na okružní křižovatce Veselka. Na objízdnu trasu budou vozidla navedena přechodným dopravním značením. Po dobu trvání stavby bude po opravovaném úseku vedena veškerá doprava pouze ve směru od Bosonoh po Veselku.

Součástí SO 901 je i vyznačení dopravní uzavírky jednoho jízdního pruhu pro provádění stavebních prací SO 101. Stavební úpravy budou prováděny při zachování jednosměrného veřejného provozu s vedením dopravy v jednom jízdním pruhu s dopravním omezením. Při pokládání obrusné (horní) vrstvy vozovky bude doprava v předmětném úseku trasy silnice II/602 vedena a organizována stejným způsobem.

Stavební činnost na silnici II/602 nebude prováděna v době, kdy bude tato silnice sloužit jako objízdna trasa pro uzavřenou dálnici D1 a dálničních exitů 182 a 190 nebo při jiných zásadních dopravních omezeních v okolí stavby.

Předpokládaná doba realizace stavby: 4 – 6 týdnů

Předpokládaný termín realizace stavby: v průběhu roku 2020

### 3.2 Objízdne trasy

Dostupnost jednotlivých nemovitostí bude podél uzavřeného úseku komunikace možná pouze jednosměrně ve směru z Bosonoh. Obyvatelstvo nemovitostí a uživatelé výrobních areálů a objektů, které mají vjezd ze silnice v úseku rekonstrukce s částečnou uzavěrou, budou o rozsahu dopravního omezení v dostatečném předstihu informováni a poučeni o možnostech dopravní dostupnosti.

Navrženou dopravní uzavírkou dojde k omezení dostupnosti pro linkovou autobusovou dopravu. Autobusová zastávka „Troubsko, Kovopodnik“ bude po dobu výstavby mimo provoz. Dostupnost bude provizorně zajišťovat autobusová zastávka „Troubsko,

Veselka“, která se nachází v docházkové vzdálenosti cca 600 m. Provozovatelé jednotlivých linek autobusové dopravy musí být dostatečně v předstihu informováni o průběhu omezení dopravy.

*Projektová dokumentace neřeší konkrétní návrh provizorního dopravního značení na trase objízdných tras. Návrh dopravních opatření a objízdných tras je předběžný, definitivní verze opatření budou navržena zhotovitelem stavby před realizací v koordinaci s Policií ČR a příslušnými orgány státní správy a samosprávy dle aktuálního stavu na uvažovaných komunikacích. Podrobný návrh konkrétního provizorního dopravního značení při rozdělení opravy vozovky komunikací na jednotlivé etapy realizace a s ní související rozpis uzávěr opět není řešen v předmětné projektové dokumentaci, ale bude v kompetenci dodavatelů realizačních prací.*

Podrobný časový harmonogram dopravních omezení, objížděk či výluk dopravy si zajistí dodavatel stavby při její realizaci.

#### Objízdná trasa pro osobní a veřejnou linkovou dopravu

Osobní a veřejná linková doprava bude vedena přes obec Troubsko a MČ Bosonohy. Objízdná trasa bude začínat na okružní křižovatce Veselka.

#### Objízdná trasa pro nákladní dopravu (nad 3,5 t)

Nákladní doprava (nad 3,5t) bude vedena přes Starou dálnici, ul. Žebětínskou, Libušinu třídu (MČ Kohoutovice) a ulici Chironovu. Objízdná trasa bude začínat na okružní křižovatce Veselka.

Na objízdnou trasu budou vozidla navedena přechodným dopravním značením. Po dobu trvání stavby bude po opravovaném úseku vedena veškerá doprava pouze ve směru od Bosonoh po Veselku.

### **3.3 Uzavírka jednoho jízdního pruhu**

Provádění opravy vozovky se předpokládá včetně pokládky obrusné vrstvy po polovinách vozovky. V opravovaných místech silnice bude veřejná doprava vedena jednosměrně (ve směru Bosonohy – Veselka). Podrobné rozdělení rekonstrukce vozovky komunikace na jednotlivé etapy realizace a s ní související rozpis uzávěr není řešen v předmětné projektové dokumentaci, ale bude v kompetenci dodavatelů realizačních prací.

Délka pracovního místa bude zvolena tak, aby byl umožněn veřejný provoz na silnici II/602 z důvodů zajištění dopravy pro vozidla záchranné služby, hasičského sboru, policie, místní dopravy a zásobování. Z důvodu oslabení vrstev vozovky nebude mezi opravovanými úseky probíhat veřejný provoz po odfrézované polovině vozovky. Návrh dopravního značení uzavírky jednoho jízdního pruhu v extravilánu a intravilánu byl zpracován dle TP 66 „Zásady pro označování pracovních míst na pozemních komunikacích“ – viz schéma dopravního značení uzavírky – příloha předmětného objektu. Součástí budou i 4 kusy značky svislého dopravního značení – „omluvná tabule při opravě a rekonstrukci“.

Dopravní omezení pěšího provozu se nepředpokládá.

**3.3 Související objekty**

SO 101 Silnice II/602

**(4.) ZÁVĚR**

Při práci na staveništi je třeba dodržovat nařízení vlády č. 591/2006., o bližších minimálních požadavcích na bezpečnost a ochranu zdraví při práci na staveništích a zákon č.309/2006 Sb., o zajištění dalších podmínek bezpečnosti a ochrany zdraví při práci.

Změny proti projektové dokumentaci je možné provádět pouze po dohodě s projektantem, s investorem stavby a s Policií ČR.

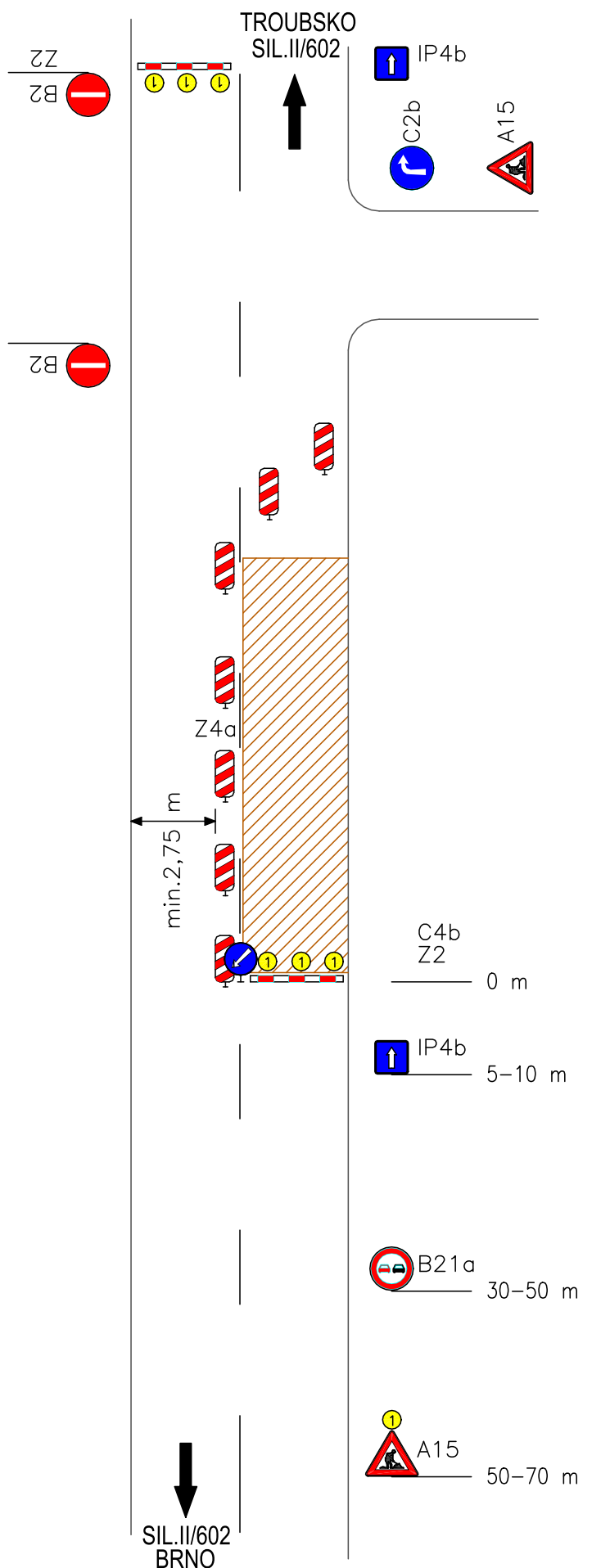
V Brně, červen 2019

Ing. Jirí Hrnčíř

Příloha: Označení pracovních míst na pozemní komunikaci

# STANDARDNÍ PRACOVNÍ MÍSTO V OBCI ZJEDNOSMĚRNĚNÍ POZEMNÍ KOMUNIKACE

(Zpracováno dle TP 66 Zásady pro označování pracovních míst na pozemních komunikacích)



příčná uzávěra zábranou  
minimálně 3 výstražná světla typu 1

příčná čára souvislá ze žluté fólie, dopravních knoflíků  
nebo barvy doporučena

příčná uzávěra zábranou  
minimálně 3 výstražná světla typu 1

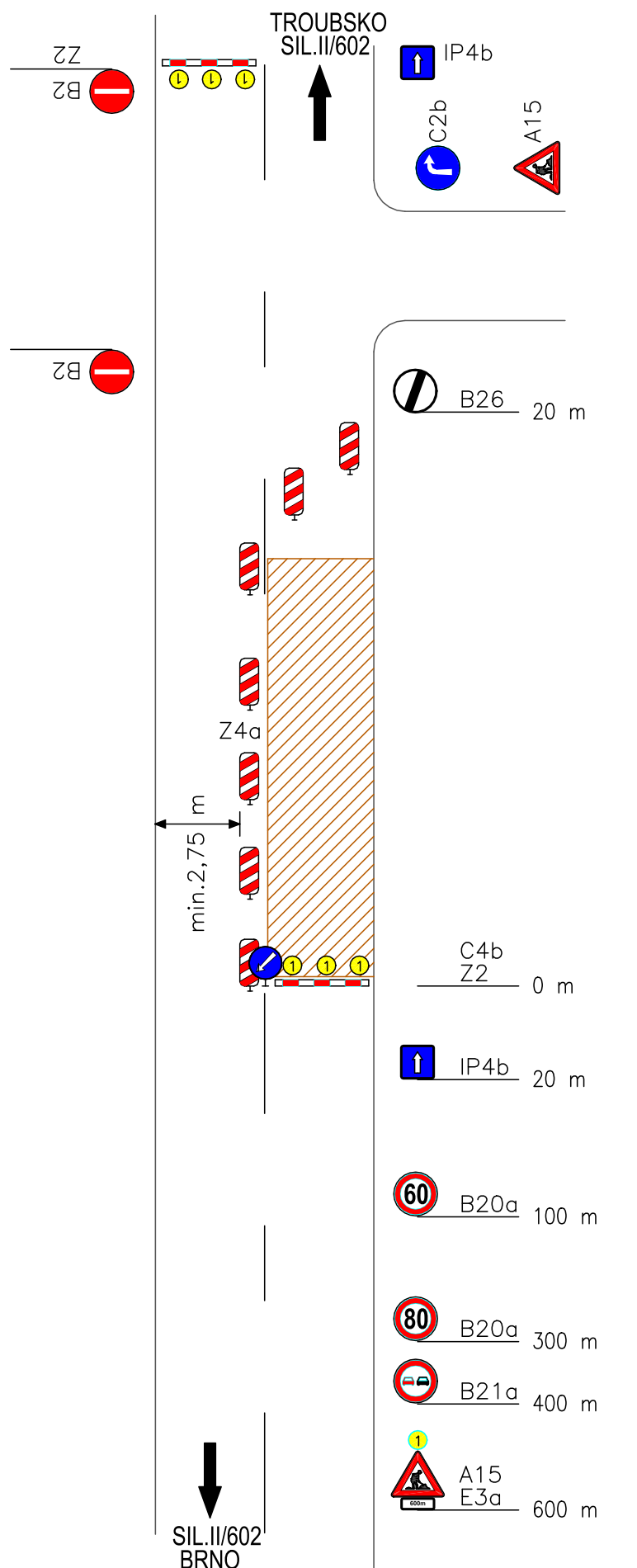
podélná uzávěra oboustrannými směrovacími deskami  
odstup max. 10 m

příčná uzávěra zábranou  
minimálně 3 výstražná světla typu 1

příčná čára souvislá ze žluté fólie, dopravních knoflíků  
nebo barvy doporučena

# STANDARDNÍ PRACOVNÍ MÍSTO MIMO OBEC ZJEDNOSMĚRNĚNÍ POZEMNÍ KOMUNIKACE

(Zpracováno dle TP 66 Zásady pro označování pracovních míst na pozemních komunikacích)



příčná uzávěra zábranou  
minimálně 3 výstražná světla typu 1

příčná čára souvislá ze žluté fólie, dopravních knoflíků  
nebo barvy doporučena

podélná uzávěra oboustrannými směrovacími deskami  
odstup max. 20 m

příčná uzávěra zábranou  
minimálně 3 výstražná světla typu 1